

AD 2.LFNJ		
AD 2 LFNJ ATT 01	AD 2 LFNJ TXT 01	

# ATTERRISSAGE A VUE

## Visual landing

Usage restreint  
Restricted use

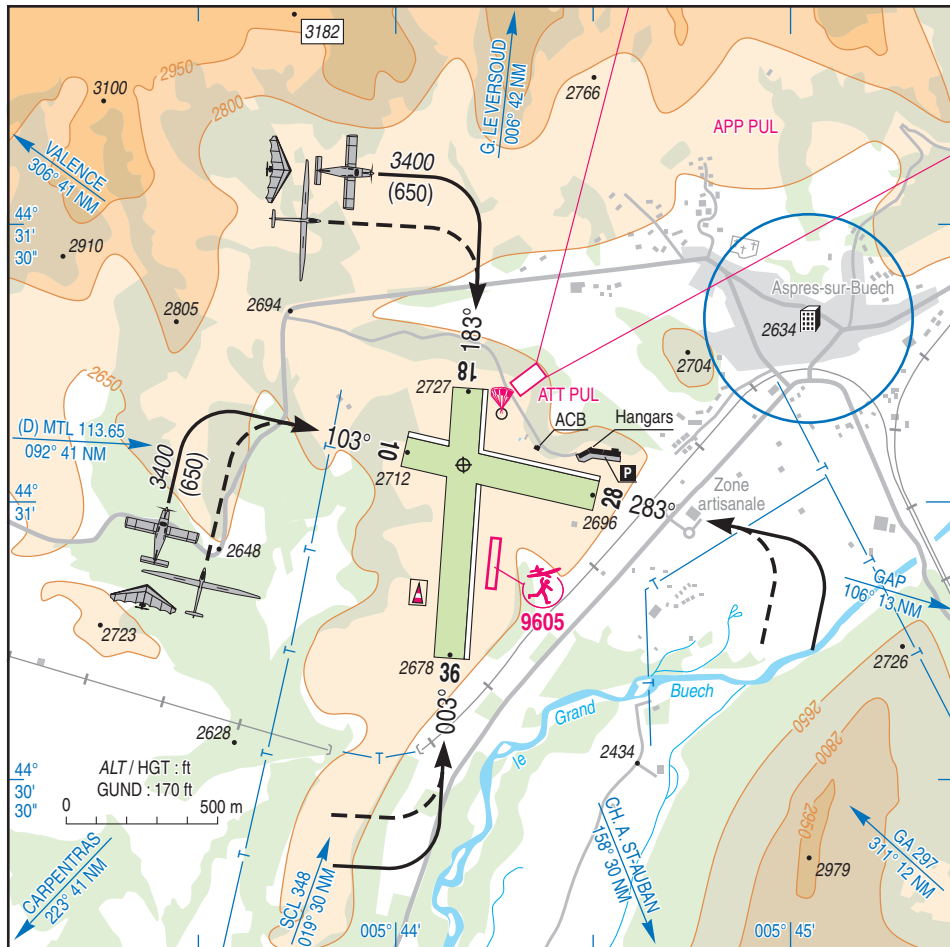
# ASPRES SUR BUECH

## AD2 LFNJ ATT 01

28 JUL 11

	<b>ALT AD : 2727 (95 hPa)</b> LAT : 44 31 04 N LONG : 005 44 10 E	<b>LFNJ</b> VAR : 1°E (10)
---	---	-------------------------------

APP : NIL  
TWR : NIL  
A/A : 123.5



RWY	QFU	Dimensions Dimension	Nature Surface	Résistance Strength	TODA	ASDA	LDA
18	183	895 x 100	Non revêtue Unpaved	-	895	895	895
36	003				895	895	895
10	103	650 x 100	Non revêtue Unpaved	-	650	650	650
28	283				650	650	650

Aides lumineuses : NIL

Lighting aids : NIL

## ASPRES SUR BUECH

### Consignes particulières / Special instructions

#### Conditions générales d'utilisation de l'AD

AD agréé à usage restreint, réservé au vol à voile, aux avions de servitude, aux aéronefs basés, à ceux basés sur les AD voisins (1), et aux pilotes titulaires de la qualification montagne.

AD réservé aux ACFT munis de radio.

Utilisable par les hélicoptères.

AD interdit par vent Nord supérieur à 15 kt.

AD interdit aux PUL en juillet et août de 0900 à 1600

#### Dangers à la navigation aérienne

Fortes turbulences aux abords de l'AD.

#### Procédures et consignes particulières

Roulage interdit hors RWY et TWY.

Circuits avions remorqueurs 300 ft AAL.

Secteur d'APCH et de LDG PUL obligatoire de 4900 ft au sol (5 PUL MAX dans le secteur).

#### Activité diverses

AEM (N° 9605) : 500 ft ASFC, SR-SS.

Parachutage: occasionnel sur aérodrome, activation par NOTAM.

(1) **AD voisins / Neighbouring AD** : BARCELONNETTE, GAP, MONT DAUPHIN, SERRES LA BATIE, SISTERON.

#### Informations diverses / Miscellaneous

HIV + 1 HR / WIN + 1 HR

Les informations de source **non DGAC** de cette rubrique sont communiquées sous toute réserve.

**Non DGAC** information in this document is communicated with all reserve.

- 1- **Situation / Location** : 3,5 km SW Aspres sur Buëch (05 - Hautes-Alpes).
- 2- **ATS** : NIL.
- 3- **VFR de nuit / Night VFR** : Non agréé / Not approved.
- 4- **Exploitant d'aérodrome / AD operator** : Conseil Général des Hautes Alpes, place St Arnoux, 05000 Gap.  
TEL : 04 92 40 38 00.  
Service des Aérodromes TEL : 06 07 82 59 29.
- 5- **AVA** : DSAC-SE, Antenne Marseille-Provence (voir / see GEN).
- 6- **BRIA** : MARSEILLE (voir / see GEN).
- 7- **Préparation du vol / Flight preparation** : Acheminement PLN VFR / Addressing VFR FPL : voir / see GEN12.
- 8- **MET** : VFR: voir / see GEN VAC ; IFR: voir / see AIP GEN 3.5 ; Station: NIL.
- 9- **Douanes, Police / Customs, Police** : NIL.
- 10- **AVT** : NIL.
- 11- **SSLIA** : NIL.
- 12- **Péril animalier / Wildlife strike hazard** : NIL.
- 13- **Hangars pour aéronefs de passage / Transient aircraft hangars** : Possible sur demande / Possible O/R.
- 14- **Réparations / Repairs** : Ateliers MTA situés sur AD privé de la Bâtie Montsaléon (4 NM au Sud).  
MTA workshop located on private AD la Bâtie Montsaléon (4 NM South).
- 15- **ACB** : - ACAB (Aéro club d'Aspres sur Buëch) TEL : 04 92 43 62 18/09 53 08 12 53 - FAX : 09 58 08 12 53  
E-mail : aeroaspres@free.fr  
- BLEU ALPIN : TEL : 06 20 89 30 52 - E-mail : bleu.alpin@orange.fr  
Aérodrome d'Aspres sur Buëch, 05140 Aspres sur Buëch.
- 16- **Hotels, restaurants** : sur AD / on AD .